

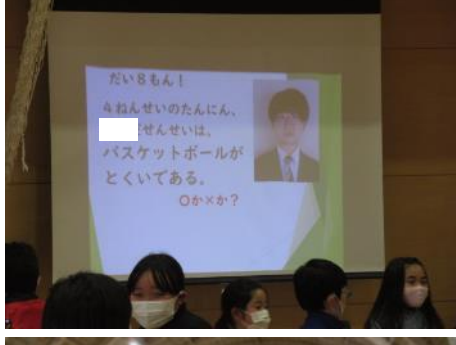
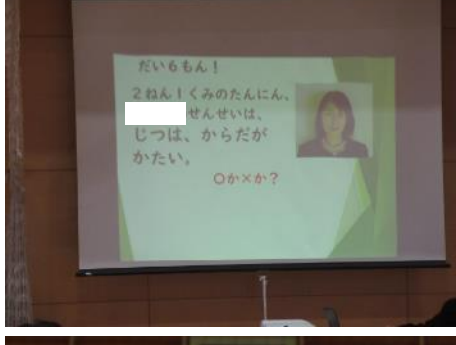
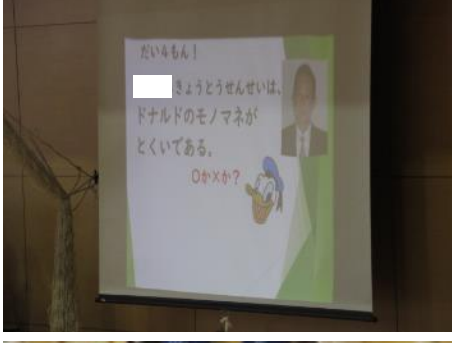
1年生を迎える会 4月18日(月)

4月18日に行われた1年生を迎える会のようすを詳しくお伝えします。まずは「楡北小〇×クイズ」からです。答えは最後に掲載しますので、みなさんも挑戦してみてください。(Q13は児童会長さんが出した順に写真を掲載しています。実際にジャンケンをしているつもりで3回分、考えてみてください)

- Q1 1年生の担当の先生は、梶先生と中嶋先生である。
- Q2 校長先生が、よくお話のときに使うキャラクターはどーも君である。
- Q3 楡形北小と東京タワーは関係がある。
- Q4 教頭先生は、ドナルドのものまねが得意である。
- Q5 1年生は全部で25人いる。
- Q6 2年1組の担任の先生は、実は体がかたい。
- Q7 2年2組の担任の先生は、小学生の時に野球をやっていた。
- Q8 4年生の担任の先生はバスケットボールが得意である。
- Q9 楡形北小学校のとなりにある川は、「おおあわわ」である。
- Q10 内藤多伸博士が設計した東京タワーは333mだが、楡形北小の土地の高さも333mである。
- Q11 楡形北小の児童は、全校で210人である。
- Q12 楡形北小の児童は、女子と男子では男子の方が人数が多い。
- Q13 児童会長さんとジャンケンして、3回連続で勝てる人はいる。

次は、会の様子を写真で紹介します。1年生の自己紹介は全員分を撮影することができなかったので、一部の人だけです。ごめんなさい…<(_ _)>







新年度が始まってからまだ10日経っていない中ですが、新児童会を中心とする6年生が、この日のために頑張って準備をしてくれたので、とても楽しい時間となりました。1年生も自己紹介やあいさつがしっかりでき、2年生から5年生までの子どもたちも話を聞くときにはしっかり話を聞く、楽しむときには思いっきり楽しむといった感じで、とてもいい雰囲気の会をみんなで作ることができました。

学校通信にも書きましたが、今年はこんな機会ができるだけたくさん作れるといいなあ~と思っています。

それでは最後に、クイズの答えです。

- Q 1 ○：お二人とも今年北小に来た、優しい先生です。
- Q 2 ×：「どーも君」ではなく、「イイね！」ですね。みんなよく覚えてくれていました。
- Q 3 ○：東京タワーを設計した内藤多仲博士は、北小出身ですね。
- Q 4 ○：とっても上手なんですよ。会ったときには教頭先生にリクエストしてみてください。
- Q 5 ×：今年の1年生は全部で26人です。
- Q 6 ×：写真にもある通り、とっても体がやわらかい先生です。体育が得意なんだって。
- Q 7 ○：ポジションはセンターで、フライを捕るのが得意だったそうです。
- Q 8 ○：ダンクシュートを披露してくれました。
- Q 9 ×：「大和川（おおわがわ）」が正しいですね。
- Q 10 ○：きっと偶然ではないのでしょうか。
- Q 11 ○：去年より13人減りました。ピッタリの数で覚えやすいですね。
- Q 12 ○：男子117人、女子93人で、男子の方が多いそうです。
- Q 13 ○：結構たくさんの方が3回勝てたようでした。（確率的には10人くらいなのですが）