

毎週、櫛形北小学校の子どもたちのようすを紹介させていただいている「学校生活のようす」ですが、今週（1月31日～2月4日）は、お休みとさせていただきます。いつもこのページをご覧いただいている皆様、大変申し訳ありません。来週（2月10日）は再開させていただく予定です。

その代わりというわけではありませんが、今週は本校の給食委員会が、全国学校給食週間に合わせて行った「給食クイズ」を紹介させていただきます。（一部は先週の学校だより No.46 で紹介させていただきました）なかなか難しい問題も多く、私はいろいろ（ホームページなどで）調べてみても答えが分からない問題もありました。きっと皆さんにも楽しんでいただけたと思います。

別のページに答えも掲載させていただきますが、保護者の皆様は、できれば答えを見る前に子どもたちに答えを聞いてみてください。（学校の掲示物には答えが貼りだされているので、子どもたちはきっと答えを知っていると思います）

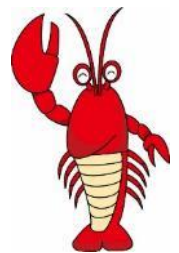
右の写真は2月3日の「節分給食」です。いわしのフライと豆まきができそうな「福豆」が出されました。



それでは、問題です！

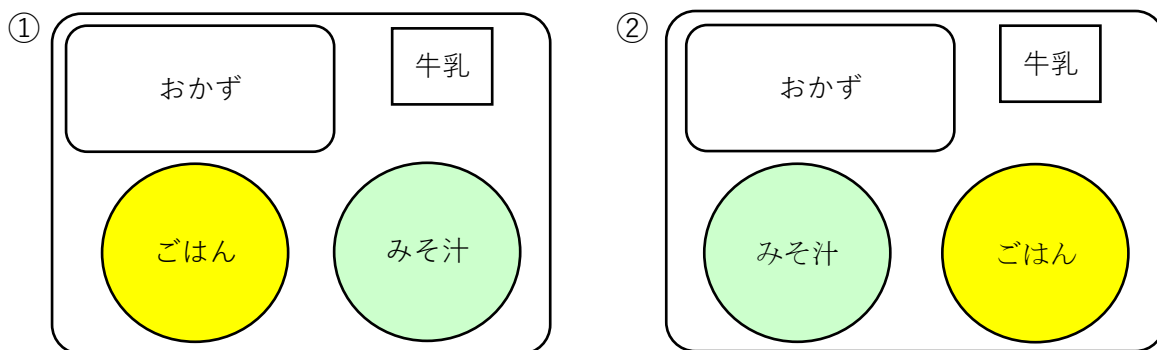
### 低学年向けの問題

- 次のうち、一番あしがはやいのはどれでしょう？  
① イセエビ ② タコ ③ イカ
- 今年の1年生が初めて食べた給食は何でしょう？  
① カレーライス ② マーボー丼 ③ 鶏のから揚げ
- ラーメンのだしをとる「とんこつ」は、なんの骨？  
① ひつじ ② うま ③ ぶた
- 鳥の卵で一番大きいのは、次のうちのどれでしょう？  
① うずら ② だちょう ③ にわとり
- 「たくあん」は何からつくられるでしょう？  
① かぶ ② だいこん ③ ジャがいも
- 調理師さんは何時から給食をつくっているでしょう？  
① 朝6時 ② 朝10時 ③ 朝11時
- 給食の牛乳にかかっているのはだれでしょう？  
① ベイマックスとヒロ ② チーバくとふなっしー  
③ ヴァンくとフォーレちゃん



中学年向けの問題

- 「じゃがいも」という名前は、何から付いたでしょう？  
① 国の名前 ② 人の名前 ③ 動物の名前
- 次のうち、豆腐と同じ大豆からつくられている製品は何でしょう？  
① こんにゃく ② ふ ③ きなこ
- みかんの皮をむくとある白いすじのようなものは、どうしたらよい？  
① 取って捨てる ② おいしいから食べる  
③ 食物繊維とビタミンがあるから一緒に食べる
- ピーマンにはいろいろな色がありますが、ピーマンの色でないものは何でしょう？  
① 赤 ② 青 ③ 黄
- かぜ予防になるくだものは何でしょう？  
① バナナ ② みかん ③ なし
- 「かまぼこ」は、何からつくられるでしょう？  
① 大豆を煮たもの ② 魚のすり身 ③ ひき肉
- どちらが正しい配膳でしょう（右利き用）



高学年向けの問題

- 給食には毎日牛乳が出ます。なぜ出てくるのでしょうか？  
① おいしいから ② 法律があるから ③ 安いから
- 給食は毎日、味見されています。だれが味見をしているでしょう？  
① 教頭先生 ② 校長先生 ③ 児童会長
- 「もみじ」とは、何の肉のことでしょう。  
① 馬の肉 ② 鹿の肉 ③ イノシシの肉
- ゴーヤに含まれるビタミンCの量は、キャベツの何倍でしょう？  
① 2倍 ② 8倍 ③ 10倍
- クロワッサンはどこの国のパンでしょう？  
① イギリス ② ドイツ ③ フランス
- 次のうち、夏野菜はどれでしょう？  
① オクラ ② 白菜 ③ さつまいも
- 給食が始まった理由は、みんなで食事のマナーを守るためである。○か×か？

